



***Atelier-IA selon vos conditions
Adaptable, éthique, responsable***

30 avril 2026

**CSMO
ÉSAC**

Règles pour que tout se passe bien

Pour que cette formation se déroule dans les meilleures conditions, merci de respecter quelques principes simples :

Écouter activement → Rester attentif aux échanges

Participer et poser des questions → Partager, challenger, enrichir la discussion

Respecter le temps de parole → Laisser chacun s'exprimer

Être dans une posture constructive → Ouverture, bienveillance et esprit de collaboration

Couper ou mettre en silencieux son téléphone → Pour rester pleinement engagé

Tirer parti de l'IA sans en perdre le contrôle

Objectif de l'atelier



Utiliser l'IA de façon utile, maîtrisée et alignée avec vos réalités terrain — sans subir la technologie.



👉 Pas devenir expert
👉 Mais savoir **quand, comment et pourquoi l'utilise**

Ce que vous allez concrètement en retirer

- Comprendre où l'IA crée vraiment de la valeur
- Identifier opportunités et limites
- Éviter les dérives (biais, données, dépendance)
- Structurer des usages simples et applicables

L'IA ne change pas seulement les outils... elle change le travail



Donc le sujet n'est pas juste technologique mais un sujet de pratiques et de responsabilité..

Ce que l'IA permet déjà (opportunités)



Aller plus vite sur certaines tâches



Structurer des idées plus facilement



Accéder rapidement à l'information



Se concentrer sur des tâches à plus forte valeur

L'IA est déjà un levier puissant

Les enjeux à ne pas sous-estimer



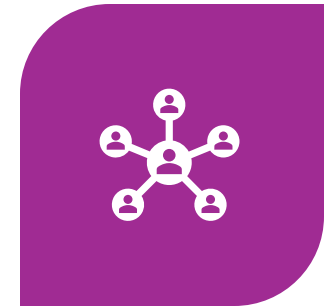
⚖️ ÉTHIQUE & BIAIS → DÉCISIONS
INFLUENCÉES SANS TOUJOURS LE
VOIR



🔒 CONFIDENTIALITÉ DES
DONNÉES → INFORMATIONS
SENSIBLES EXPOSÉES SANS
INTENTION



🌱 IMPACT ÉCOLOGIQUE → USAGE
INVISIBLE MAIS RÉEL EN
RESSOURCES



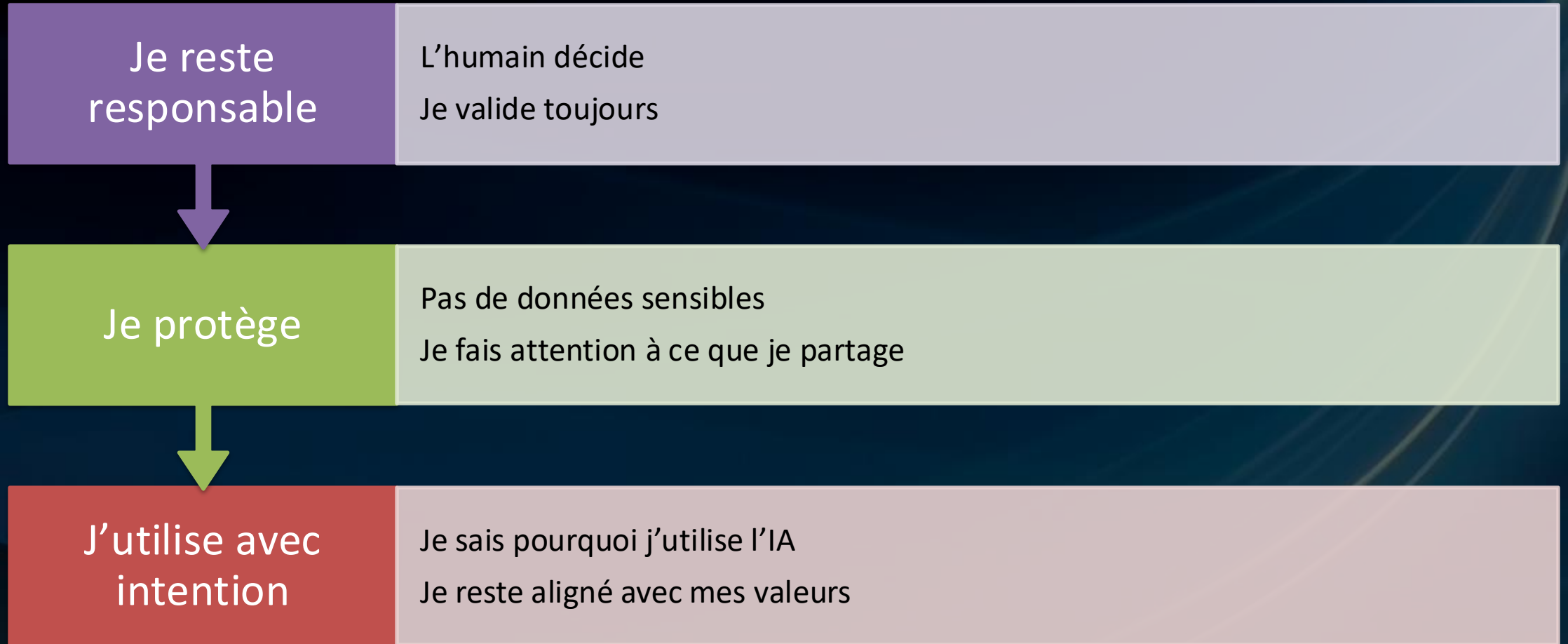
👥 RELATIONS HUMAINES →
INTERACTIONS TRANSFORMÉES,
PARFOIS APPAUVRIES



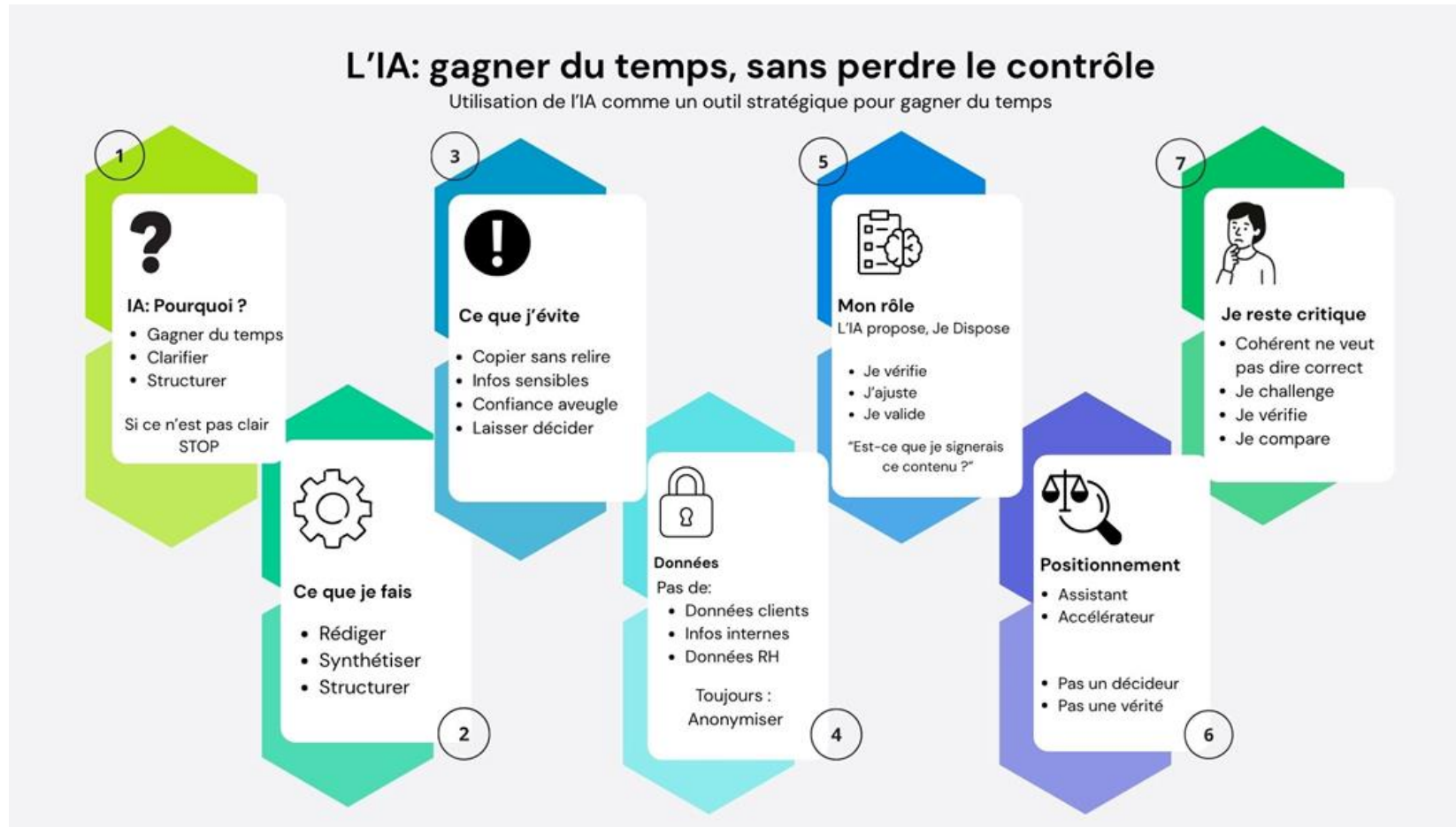
Est-ce que ça vous parle ?

- Missions à impact humain
- Confiance
- Données sensibles
- Ressources limitées
- **Qu'est-ce qui est le plus difficile aujourd'hui ?**
- **Où vous sentez le plus de risque ?**

Un cadre simple pour utiliser l'IA



Par où commencer, concrètement ?





Appliquons-le à votre réalité

Choisissez un usage réel

- Un email à rédiger
- Un document à résumer
- Un projet à structurer
- Autre (le vôtre)

Appliquez le cadre: En binôme

- Pourquoi j'utilise l'IA ici ?
- Qu'est-ce que je peux / ne peux pas partager ?
- Qu'est-ce que je dois absolument valider ?

Ce que vous
gardez pour la
suite

- L'IA est un outil
- L'humain reste responsable
- Vous fixez le cadre

Ce n'est pas l'IA qui pose un risque...c'est la façon dont on choisit de l'utiliser

Merci

Restons Connectés

